

# PUCKS SPARK PLATS

## Instructions et guide d'installation

Spark R&D ne sera pas tenu responsable des dommages causés aux produits par une erreur de l'utilisateur. Lisez toutes les instructions avant de commencer!

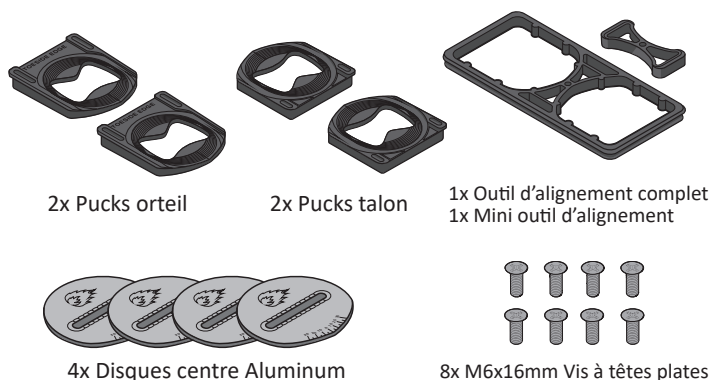
### Compatibilité:

**Compatible** avec tous les splitboards utilisant le standard d'insert splitboard de l'industrie. Inserts des Pucks espacés de 3.3" (85mm) dans la largeur de la planche et 1" (25.4mm) dans le sens de la longueur. Pour utiliser avec tous les Pucks de fixation splitboard compatibles.

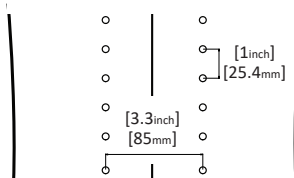
**Non compatible** avec les splitboards de style « channel » ou les splitboards « fait maison » (sans le modèle standard de l'industrie pour les inserts)

## Instructions d'installation

### Pièces incluses



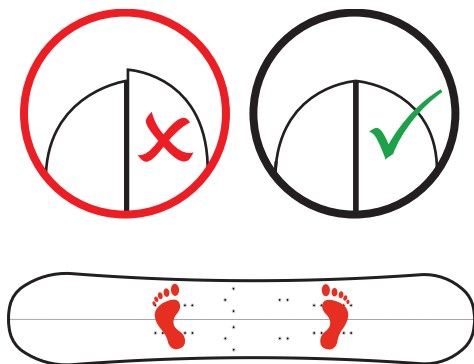
### Standard de l'industrie Montage des inserts de splitboard



### OUTIL NECESSAIRE

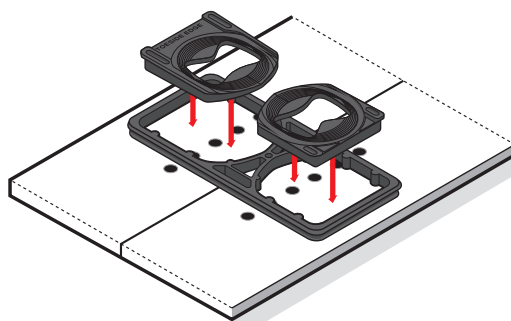


Tournevis cruciforme n° 3 PH  
(dans votre outil Spark)



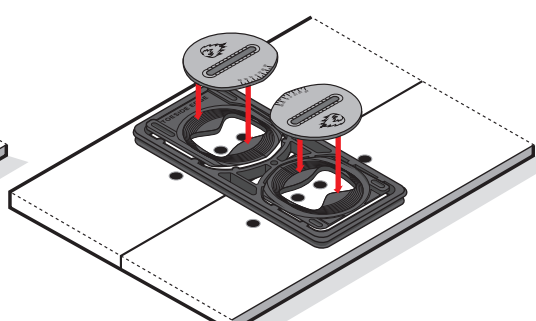
### ÉTAPE 1

Montez votre split en mode "descente". Assurez-vous que les spatules de votre planche sont parfaitement alignées.  
Mettez-vous sur votre planche et décidez où vous voulez vos pieds. Marquez un point au centre de chaque pied au niveau de la jonction



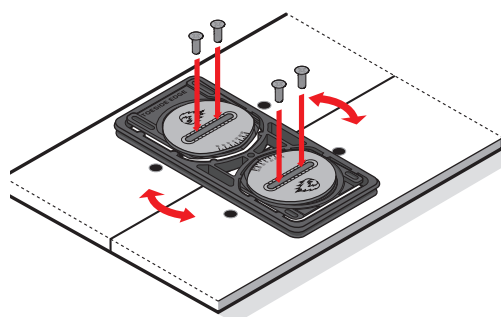
### ÉTAPE 2

Placez l'outil d'alignement complet sur la planche. Insérez un puck orteil et un puck talon dans l'outil d'alignement.  
Placez l'outil sur la marque centrale de votre pied.



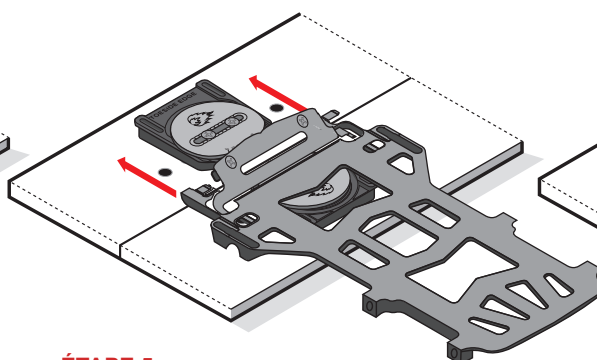
### ÉTAPE 3

Mettez un disque en aluminium dans chacun des pucks. Les marques indicatrices de degré doivent pointer vers le centre de la planche. Faites pivoter pour voir les inserts de la planche s'aligner dans la fente du disque.



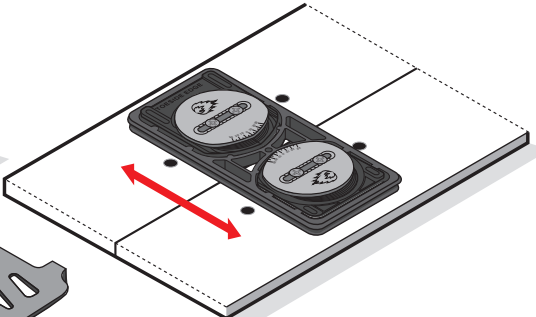
### ÉTAPE 4

Insérez deux vis M6 à travers chaque disque et dans les inserts de la planche. Serrez quelques tours avec un tourne-vis puis faire tourner les pucks à l'angle souhaité.  
Une fois les pucks à l'endroit désiré, serrez les vis.



### ÉTAPE 5

Retirez l'outil d'alignement et faites glisser vos fixations sur les pucks et les sécuriser avec la rampe ou une épingle. Si vous ne pouvez pas sécuriser vos fixations desserrer les vis, pousser le puck orteil et resserrer les vis.



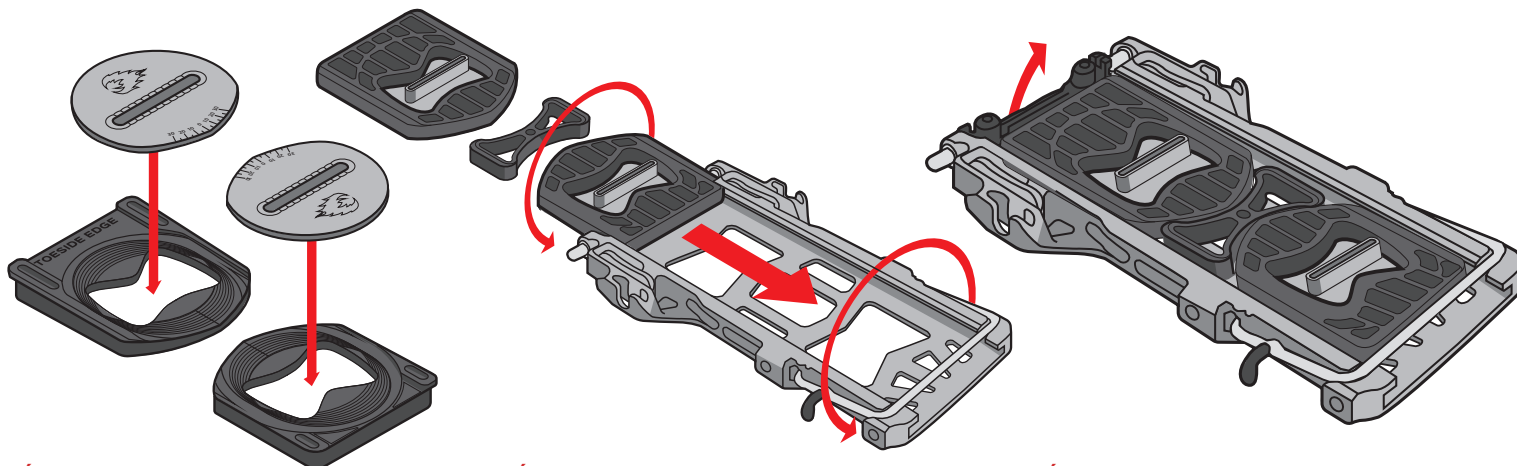
### ÉTAPE 6

Attachez vos bottes dans vos fixations et vérifiez le centrage du pied. Pour ajuster le centrage, remplacez l'outil d'alignement desserrez les vis et faire glisser les rondelles vers l'orteil ou le talon. Serrez les vis, retirez l'outil et vérifiez, centrer à nouveau. Répétez pour l'autre pied.

## Autre configuration

Mini outil de montage pour le fixations Arc, Arc ST, Nitro Vertical, Vertical ST, et Burton Hitchhiker.

### Autres instructions de montage



#### ÉTAPE 1

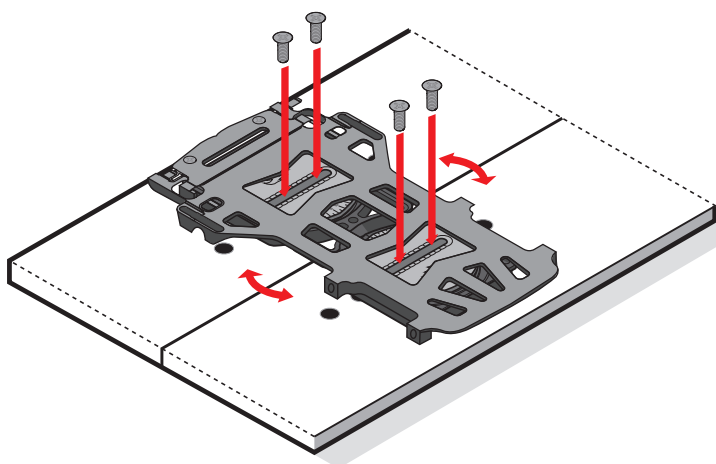
Insérez un disque en aluminium dans chaque puck avec les indicateurs de degré pointant vers l'intérieur côté pointu du puck

#### ÉTAPE 2

Retournez votre fixation et faites glisser le puck talon dans la fente. Placez le mini outil dans l'embase de la fixation. Faites ensuite glisser le puck orteil.

#### ÉTAPE 3

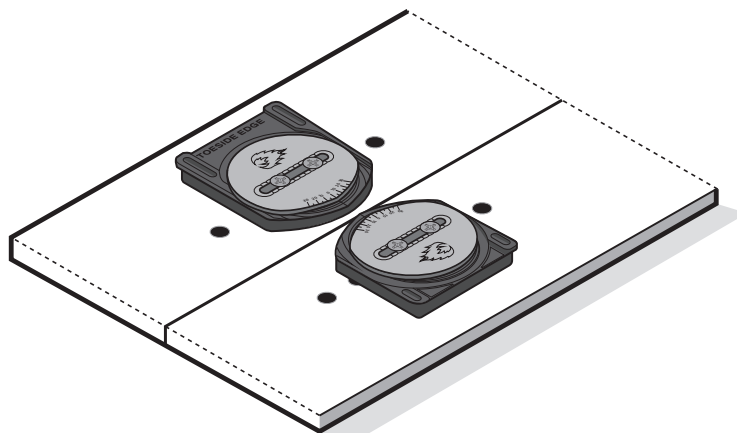
Faites descendre la rampe ou glissez l'épingle dans vos fixations pour sécuriser les pucks.



#### ÉTAPE 4

Retournez la fixation et placez-la sur votre planche où vous souhaitez l'attacher. Faites tourner les disques centraux jusqu'à ce que vous puissiez voir les inserts de la planche. Insérez deux vis dans chaque disque et serrez quelques tours.

Déplacez la fixation jusqu'à ce qu'elle soit dans l'angle que vous préférez. Attachez les bottes aux fixations pour vérifier et ajuster le centrage des pieds. Serrez toutes les vis des pucks.



#### ÉTAPE 5

Faites glisser votre fixation sur les pucks après avoir retiré le mini outil.

Répétez l'opération pour l'autre pied.